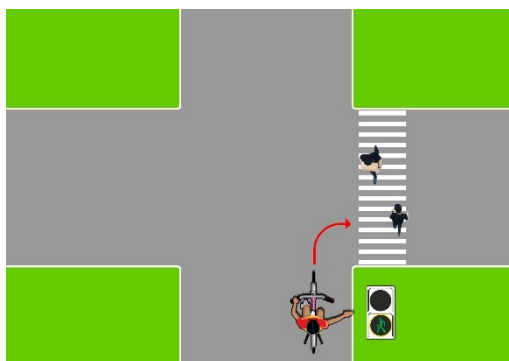


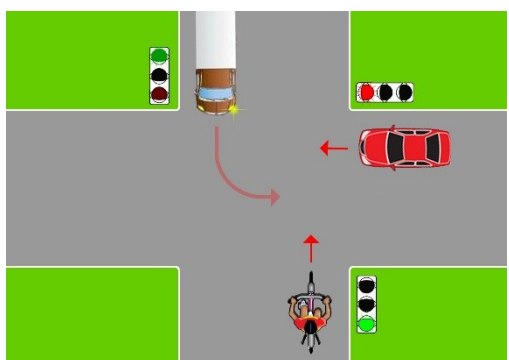
1. В каких направлениях тебе разрешено продолжить движение?

1. В любом
2. Только направо
3. Прямо и направо



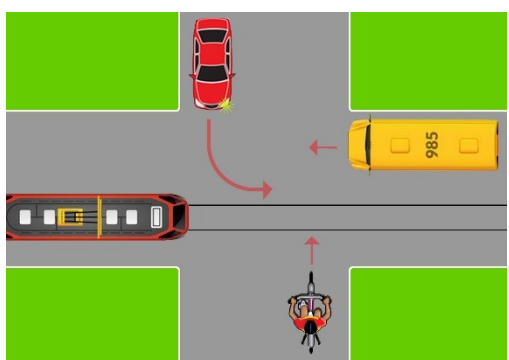
2. Разрешён ли тебе поворот направо в этой ситуации?

1. Запрещён
2. Разрешён
3. Разрешено повернуть уступив дорогу пешеходам



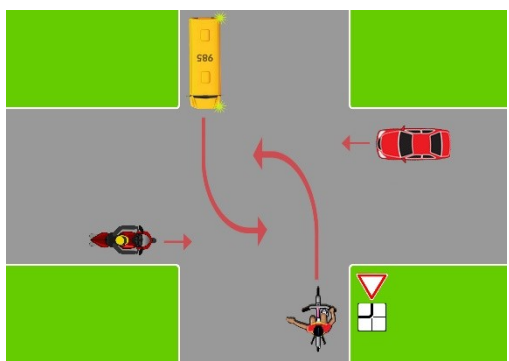
3. При движении в прямом направлении ты должен?

1. Уступить дорогу грузовому автомобилю
2. Проехать перекрёсток первым
3. Уступить дорогу обоим транспортным средствам



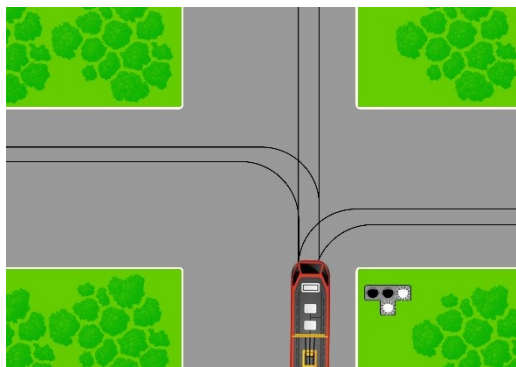
4. При движении прямо ты должен уступить дорогу:

1. Только легковому автомобилю
2. Только трамваю и автобусу
3. Трамваю и легковому автомобилю



5. При повороте налево ты должен уступить дорогу:

1. Только мотоциклу
2. Мотоциклу и легковому автомобилю
3. Автобусу и мотоциклу
4. Всем транспортным средствам



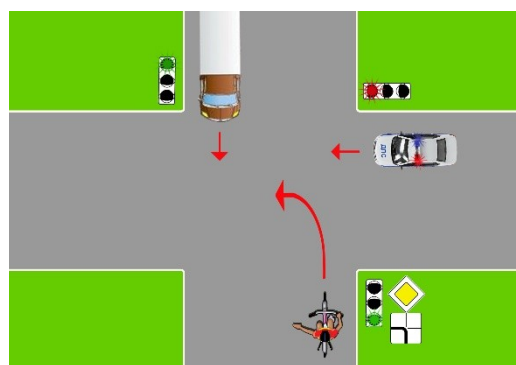
В каких направлениях данный светофор разрешает движение трамваю?

1. Только направо
2. Только прямо и налево
3. Во всех направлениях



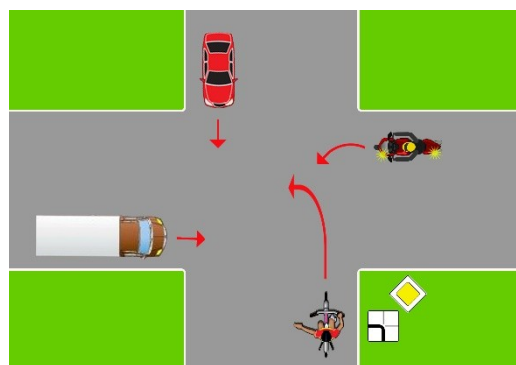
Регулировщик Вам разрешает движение:

1. Во всех направлениях
2. Только прямо и налево
3. Только направо



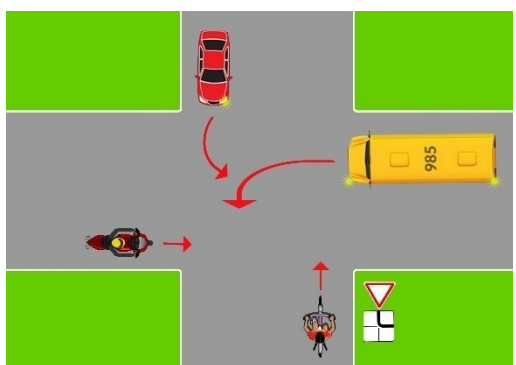
При повороте налево Вы должны уступить дорогу:

1. Только автомобилю с проблесковым маячком синего и красного цвета и специальным звуковым сигналом
2. Обоим транспортным средствам
3. Только грузовому автомобилю



При повороте налево ты должен уступить дорогу:

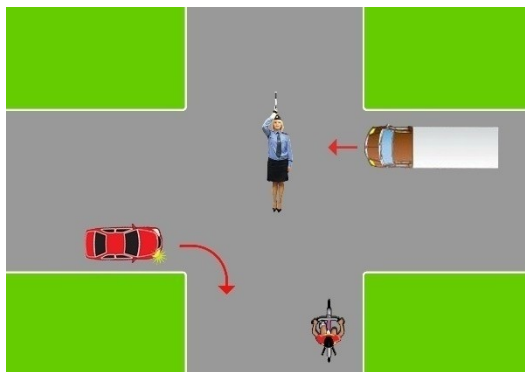
1. Только грузовому автомобилю
2. Только легковому автомобилю
3. Легковому автомобилю и мотоциклу
4. Никому.



При движении прямо ты должен уступить дорогу:

1. Только мотоциклу
2. Автобусу и легковому автомобилю
3. Всем транспортным средствам

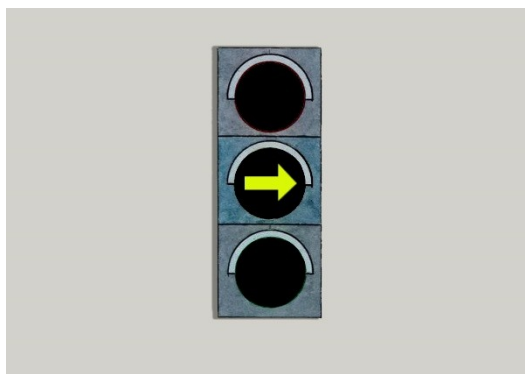
Каким транспортным средствам разрешено продолжить движение если



регулировщик поднял правую руку вверх?

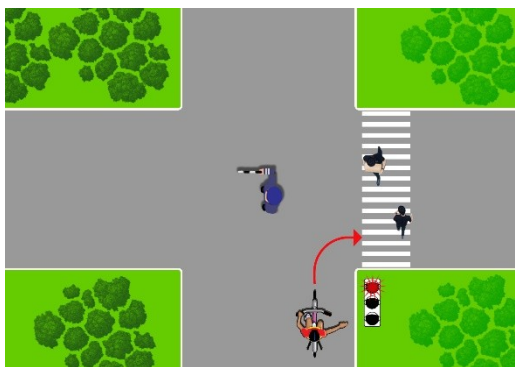
1. Запрещено всем
2. Только автомобилям
3. Разрешено всем

О чём информирует жёлтая стрелка на чёрном фоне?



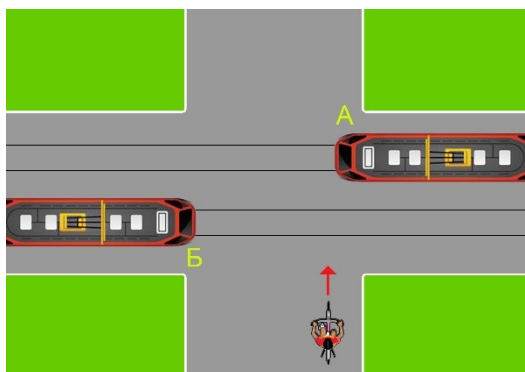
1. На этом перекрёстке запрещён поворот направо
2. При включении зелёного сигнала движение будет разрешено только направо
3. При таком сигнале светофора разрешён поворот направо

Разрешено ли на данном перекрёстке повернуть направо?



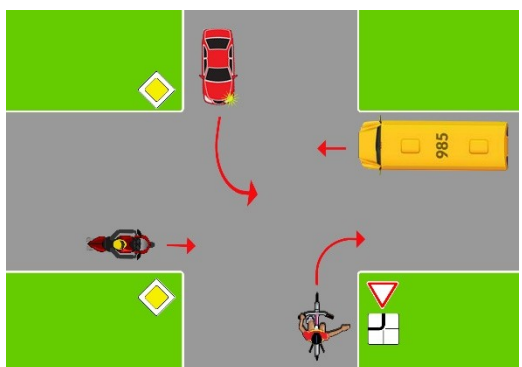
1. Разрешено не уступая пешеходам
2. Разрешено уступив пешеходам
3. Запрещено

При движении прямо ты должен:



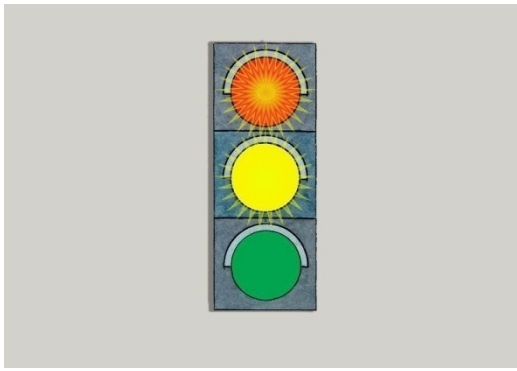
1. Уступить дорогу только трамваю А
2. Уступить дорогу только трамваю Б
3. Уступить дорогу обоим трамваям

При повороте направо ты должен уступить дорогу:



1. Легковому автомобилю и мотоциклу
2. Только мотоциклу
3. Никому

Если у светофора включены одновременно красный и жёлтый сигналы, это

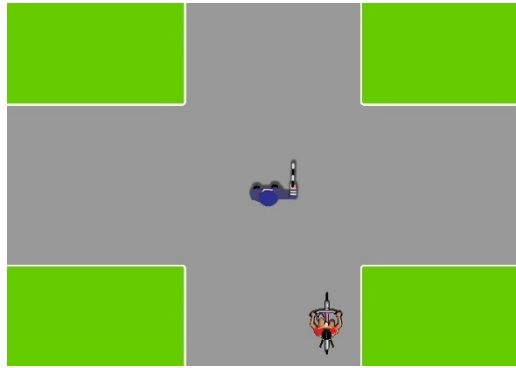


обозначает:

1. Светофор неисправен
2. Вскоре включится зелёный сигнал
3. Перекрёсток нерегулируемый

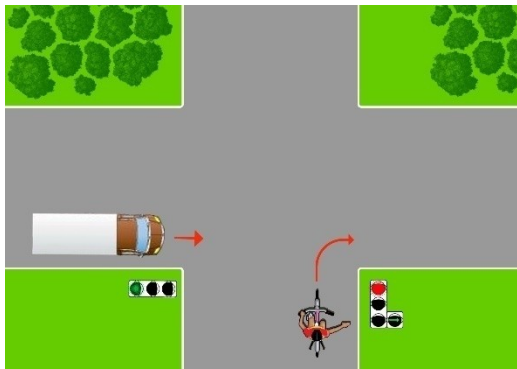
В каких направлениях разрешено движение?

1. Только прямо
2. Только направо
3. Движение запрещено



При повороте направо ты

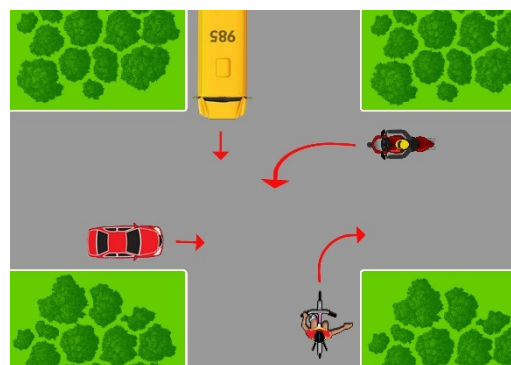
должен:



1. Уступить дорогу грузовому автомобилю
2. Проехать перекрёсток первым

При повороте направо ты должен:

1. Проехать перекрёсток
2. Уступить дорогу легковому



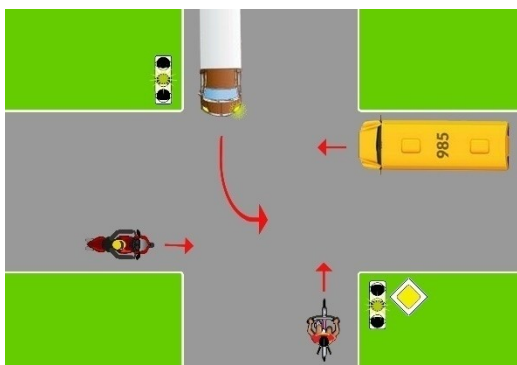
первым
автомобилю

При жёлтом мигающем сигнале

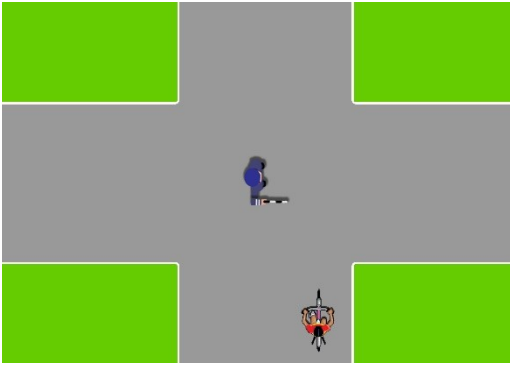
светофора ты

обязан:

1. Уступить дорогу автобусу
2. Уступить дорогу всем транспортным средствам
3. Проехать перекрёсток первым



При таком сигнале регулировщика движение разрешено:



1. Только направо
2. Запрещено во всех направлениях
3. Только направо и в обратном направлении

Данный светофор с табличкой при включенном зелёном сигнале:

1. Разрешает движение
2. Запрещает движение
3. Разрешает движение только в светлое время



велосипедистам
велосипедистам
велосипедистам
суток

должен:

первым, так как

При повороте направо ты

1. Проехать перекрёсток



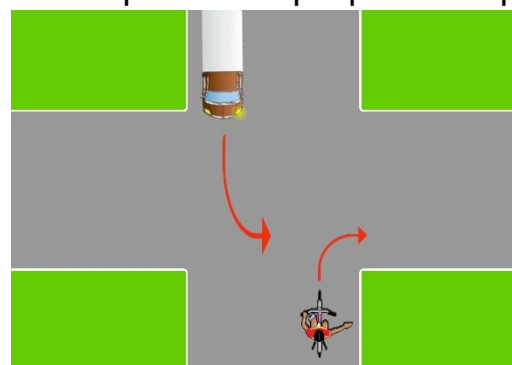
пешеходного перехода нет

2. Выехав на перекрёсток уступить дорогу пешеходам
3. Дождаться следующего зелёного сигнала светофора а затем повернуть

2. Уступить дорогу автомобилю
3. Проехать перекрёсток грузовым автомобилем

При повороте направо ты имеешь право:

1. Проехать перекрёсток первым



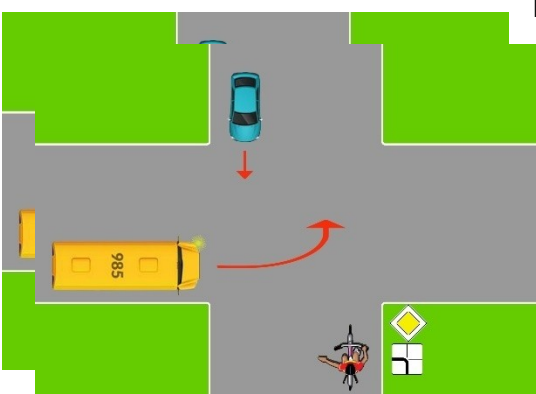
грузовому

одновременно с

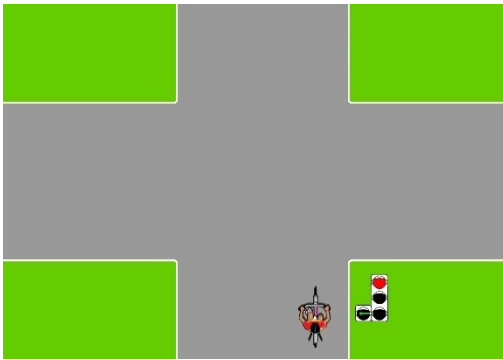
Кому ты обязан уступить

повороте налево?

1. Только автобусу
2. Только легковому автомобилю
3. Никому



дорогу при

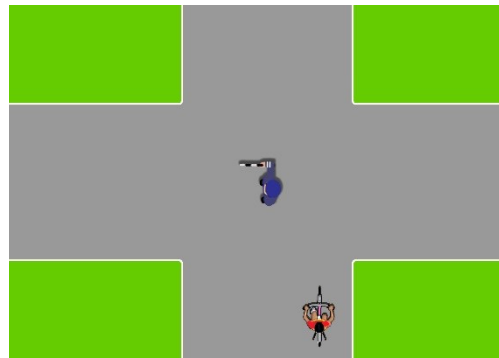


При таком сигнале светофора тебе разрешено движение:

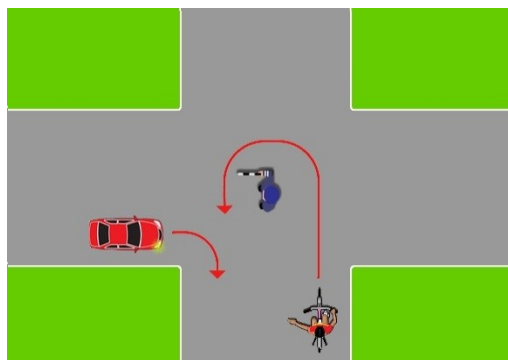
1. Прямо и налево.
2. Налево и в обратном направлении.
3. Только налево.

В каких направлениях при регулировщика движения

1. Только прямо.
2. Во всех направлениях.
3. Только налево.

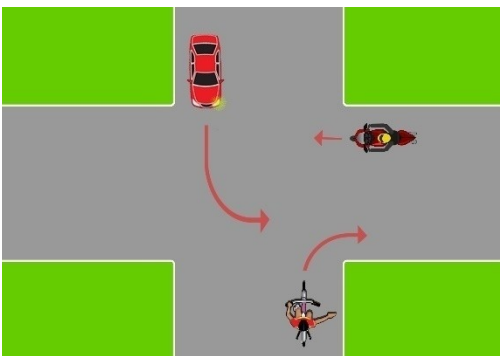


таким сигнале разрешено:



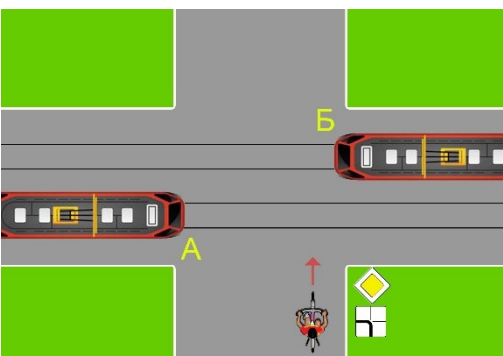
Ты намерен развернуться. Твои действия?

1. Проедешь перекрёсток первым.
2. Уступишь дорогу легковому автомобилю.
3. Дождешься, когда регулировщик опустит руку.



Ты намерен повернуть направо. Твои действия?

1. Проедешь перекрёсток первым.
2. Уступишь дорогу легковому автомобилю.
3. Уступишь дорогу обоим ТС.



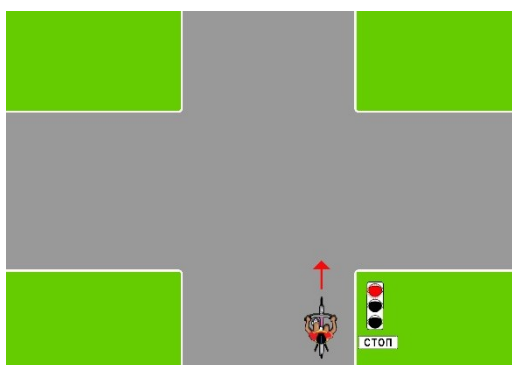
При движении прямо ты должен: уступить дорогу?

1. Уступить дорогу обоим трамваям.
2. Уступить дорогу только трамваю А.
3. Уступить дорогу только трамваю Б.
4. Никому.



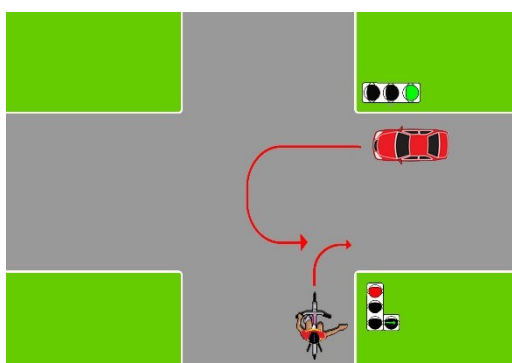
1. Разрешено ли тебе движение при таком жесте регулировщика?

1. Разрешено только направо.
2. Разрешено только для выполнения разворота.
3. Запрещено.



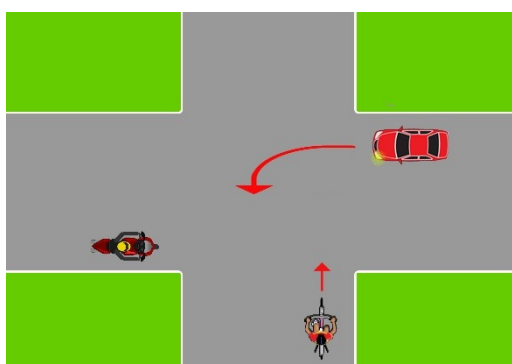
2. В каком месте тебе необходимо остановится:

1. Перед светофором.
2. Перед пересекаемой проезжей частью.
3. В любом из перечисленных мест.



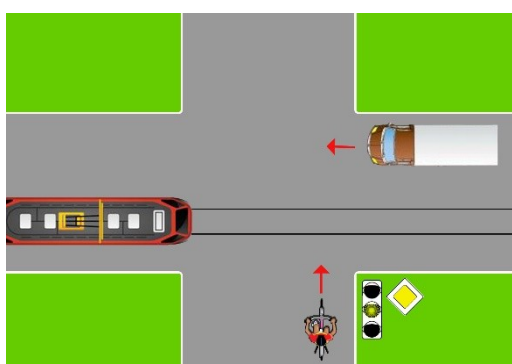
3. Обязан ли ты при повороте направо уступить дорогу автомобилю, выполняющему разворот?

1. Обязан.
2. Не обязан.
3. Водители проезжают перекрёсток по договоренности т.к. у обоих горит разрешающий сигнал светофора.



4. Ты намерен продолжить движение в прямом направлении. Твои действия?

1. Проедешь перекрёсток первым.
2. Уступить дорогу мотоциклисту и легковому автомобилю.
3. Уступить дорогу только легковому автомобилю.



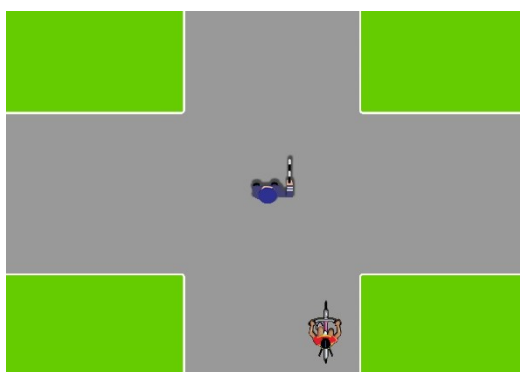
5. Ты намерен продолжить движение прямо. При жёлтом мигающем сигнале светофора следует:

1. Уступить дорогу грузовому автомобилю.
2. Проехать перекрёсток первым.
3. Уступить дорогу обоим ТС.
4. Уступить дорогу трамваю



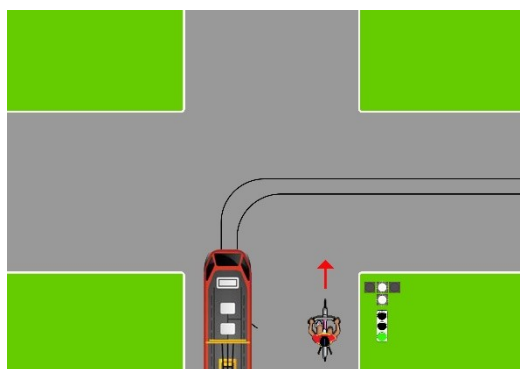
1. В каком месте ты должен остановиться?

1. Перед светофором.
2. Перед стоп-линией.
3. В любом из перечисленных.



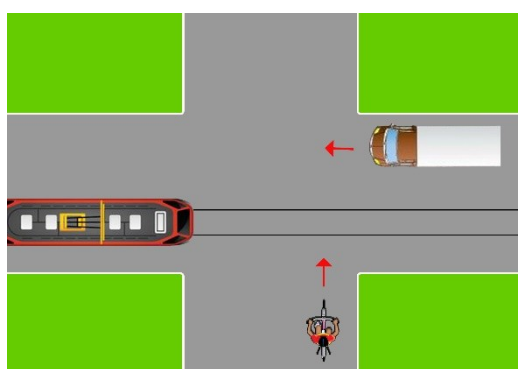
2. Разрешено ли тебе движение?

1. Разрешено прямо и направо.
2. Разрешено только направо.
3. Запрещено.



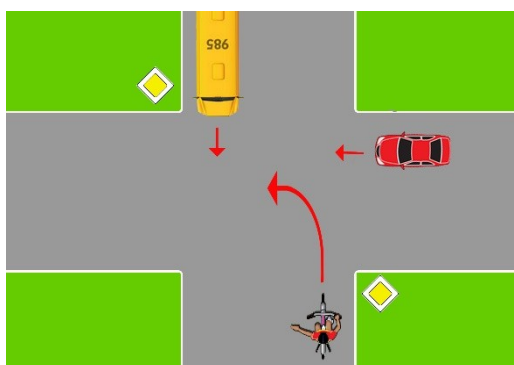
3. При движении в прямом направлении следует:

1. Проехать перекрёсток первым.
2. Уступить дорогу трамваю.



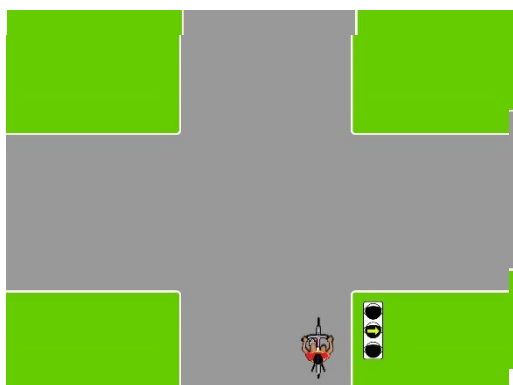
4. Кому ты должен уступить дорогу при движении прямо?

1. Только трамваю.
2. Только грузовому автомобилю.
3. Обоим транспортным средствам.



5. При повороте налево ты:

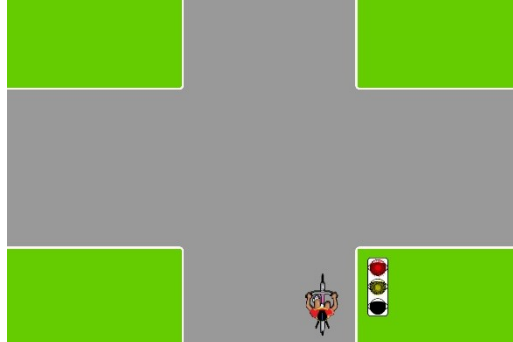
1. Имеешь преимущество.
2. Должен уступить дорогу только автобусу.
3. Должен уступить дорогу автобусу и легковому автомобилю.



1. При таком жесте регулировщика и сигнале светофора ты должен:

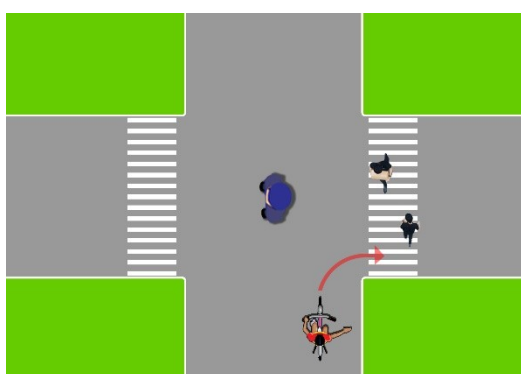
1. Продолжить движение прямо.
2. Остановиться перед стоп-линией.
3. Повернуть направо.

2. Что означает если в светофоре горят



одновременно красный и желтый сигналы?

- 1) Вскоре будет включен зеленый сигнал.
- 2) Неисправна светофорная сигнализация.
- 3) Вскоре будет включен красный сигнал.



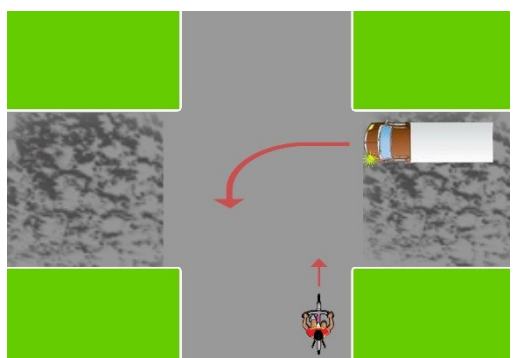
3. Вы намерены повернуть направо. Ваши действия?

1. Повернете направо, не уступая дорогу пешеходам.
2. Повернете направо, уступив дорогу пешеходам.
3. Остановится перед перекрестком и дождаться другого сигнала регулировщика.

4. При въезде на перекресток Вы:



1. Имеете преимущество перед обоими ТС.
2. Должны уступить дорогу только автомобилю.
3. Должны уступить дорогу обоим ТС.



5. Как Вам следует поступить при движении прямо?

1. Уступить дорогу грузовому автомобилю, выезжающему с грунтовой дороги.
2. Проехать перекресток первым.

1. Вы подъехали к перекрёстку, а жёлтая стрелка указывает направо. Что это означает?

1. При включении красного сигнала разрешено повернуть направо.
2. При включении зеленого сигнала будет разрешен поворот направо.
3. Сигналы светофора распространяются только на трамваи

2. При таких сигналах светофора и регулировщика:

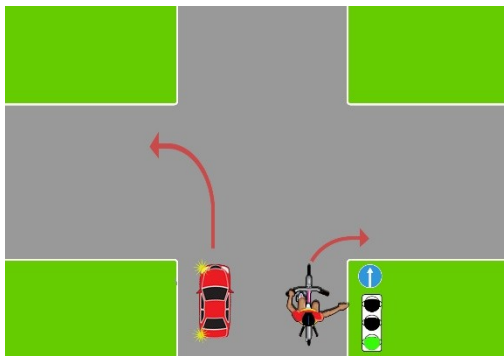
1. Движение запрещено.
2. Движение разрешено только направо.



3. Движение разрешено во всех направлениях

3. Кто из водителей выполняющих поворот нарушает правила?

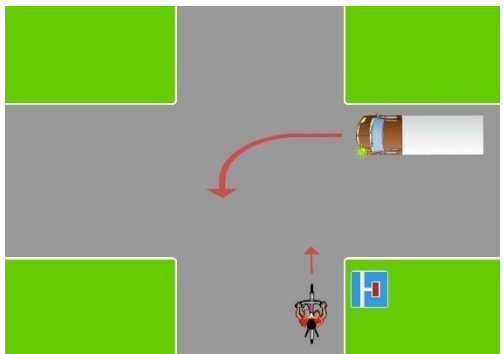
1. Оба водителя.
2. Только водитель легкового автомобиля.
3. Только велосипедист.
4. Никто не нарушает.



4. Вы намерены продолжать движение прямо. Ваши действия?

1. Проехать перекрёсток первым.

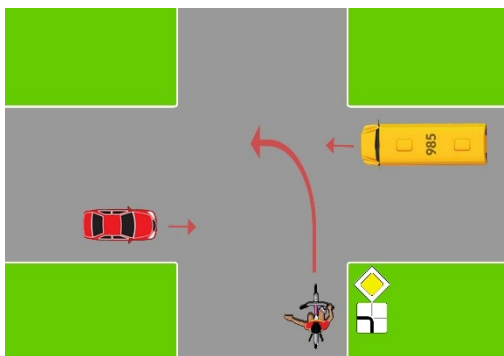
2. Уступить дорогу грузовому автомобилю



5. Кому Вы обязаны уступить дорогу при повороте налево?

1. Только автобусу.

2. Только легковому автомобилю.



3. Обоим транспортным средствам.
4. Никому.