

1. Каким правилам подчиняется человек, ведущий велосипед в руках?

1. Правилам для водителей, так как велосипед является транспортным средством.
2. Правилам для пешеходов.
3. Человек, ведущий велосипед в руках, правилам не подчиняется.



2. Разрешено ли переходить дорогу в этой ситуации при отсутствии пешеходного перехода?

1. Запрещено.
2. Разрешено только под прямым углом, если дорога хорошо просматривается в обе стороны.
3. Разрешено ускоренным шагом.

3. Разрешается ли движение пешеходов по велосипедной дорожке?

1. Разрешается во всех случаях.
2. Разрешается при отсутствии тротуаров, пешеходных, велопешеходных дорожек или обочин.
3. Запрещается во всех случаях.

4. При достижении какого минимального возраста разрешается перевозить детей на переднем сиденье легкового автомобиля без специальных детских удерживающих систем (устройств)?

1. С 10 лет. 2. С 14 лет. 3. С 11 лет. 4. С 12 лет.



5. Как должна производиться посадка и высадка пассажиров?

1. Только со стороны тротуара или обочины после полной остановки транспортного средства.
 2. Не дожидаясь полной остановки, так как можно не успеть.
 3. Посадка со стороны тротуара, а высадка в любом месте.
-

Билет №2

1.Какие лица Правилами отнесены к участникам дорожного движения?

- 1.Только пешеходы.
 - 2.Дорожные рабочие, водители, пассажиры.
 - 3.Водители, пешеходы, пассажиры.
 - 4.Все перечисленные лица.
-

2.Как должен поступить пешеход, стоящий у края проезжей части, при приближении транспортного средства с включенным проблесковым маячком синего цвета и специальным звуковым сигналом?

- 1.Как можно скорее перейти проезжую часть.
 - 2.Воздержаться от перехода проезжей части, обеспечив беспрепятственный проезд указанного транспортного средства.
-

3.Могут ли двигаться пешеходы по участку дороги, обозначенному этим знаком?

- 1.Могут. 2.Не могут. 3.Этот знак к пешеходам не имеет отношения.



4. Какие нарушения Правил допускает водитель мотоцикла в данной ситуации?

- 1.Управляет мотоциклом без шлема и перевозит пассажира без шлема.
 - 2.Перевозит пассажира в непредусмотренном для сидения месте.
 - 3.Допускает оба нарушения.
-

5.Какие требования являются обязательными при перевозке детей?

- 1.Запрещается перевозить детей до 11 лет на переднем сиденье легкового автомобиля без использования детских удерживающих систем (устройств).
 - 2.Запрещается перевозить детей в возрасте младше 12 лет на заднем сиденье мотоцикла.
 - 3.Оба требования являются обязательными.
-

1. Каково назначение термина «Велосипед»?

1. Двухколесное транспортное средство без мотора для взрослых и детей.
 2. Транспортное средство, кроме инвалидных колясок, которое имеет по крайней мере два колеса и приводится в движение мускульной энергией лиц, находящихся на нем.
 3. Двух- или трехколесное транспортное средство для детей и взрослых.
-



2. Нарушает ли мотоциклист Правила?

1. Нарушает, так как должен идти навстречу транспорту.
 2. Не нарушает, так как движется по ходу движения транспорта.
 3. Нарушает, так как должен идти по обочине.
-

3. Что обязаны предпринять пешеходы при движении по обочине или краю проезжей части в темное время суток вне населенного пункта?

1. Идти, придерживаясь правой стороны, по ходу движения транспортных средств.
 2. Иметь при себе предметы со световозвращающими элементами и обеспечивать видимость этих предметов водителями транспортных средств.
 3. Идти навстречу движению транспорта, освещая дорогу фонариком.
-

4. Можно ли стоять при проезде в кузове грузового автомобиля?

1. Можно, только держась за передний борт.
 2. Нельзя.
 3. Можно, только при движении по ровной дороге.
-



5. Сколько человек можно перевозить в легковом автомобиле?

1. Не более 4-х человек.
 2. Не более 6-и человек.
 3. Не более числа, предусмотренного технической характеристикой ТС.
-

Билет №4

1. Относится ли мопед (скутер) к «механическим транспортным средствам»?

1. Относится только мопед, скутер не относится.
 2. Оба транспортных средства относятся к механическим.
 3. Ни одно из указанных транспортных средств не относится.
-



2. Как должен поступить водитель синего автомобиля в данной ситуации?

1. Остановиться или снизить скорость.
 2. Может продолжить движение так как на его полосе нет пешеходов.
-

3. Где разрешается водить группы детей в населенном пункте?

1. Только по обочинам или краю проезжей части навстречу движению транспорта.
 2. По обочинам или краю проезжей части по ходу движения транспорта.
 3. Только по тротуарам и пешеходным дорожкам, а при их отсутствии и по обочинам, но лишь в светлое время суток и только в сопровождении взрослых.
-



4. С какого возраста разрешается перевозить детей на заднем сиденье мотоцикла?

1. С 12 лет.
 2. С 14 лет.
 3. С 11 лет.
-

5. Перевозка детей в возрасте от 7 до 11 лет на переднем сиденье легкового автомобиля должна осуществляться:

1. Только с использованием детских удерживающих систем (устройств).
 2. С использованием ремней безопасности или детских удерживающих систем (устройств).
 3. С использованием ремней безопасности.
-

1. Что означает термин «Велосипедная дорожка»?

1. Любая дорожка с твердым покрытием, по которой разрешается движение на велосипедах и мопедах.
 2. Конструктивно отделенный от проезжей части и тротуара элемент дороги (либо отдельная дорога), предназначенная для движения велосипедистов и обозначенная знаком «велосипедная дорожка».
-



2. Как должен поступить водитель автомобиля в данной ситуации?

1. Может продолжить движение.
 2. Обязан остановиться за 5м до перехода.
 3. Обязан уступить дорогу пешеходу.
-



3. Как Вы должны действовать при Приближении к данному автобусу?

1. Проехать не снижая скорости так как детей на проезжей части не видно.
 2. Снизить скорость, при необходимости остановиться и пропустить детей.
-

4. Какое количество пассажиров может размещаться в автобусе при организованной перевозке группы детей?

1. Не превышая числа оборудованных для сидения мест.
 2. Не более 20 человек.
 3. Не более 30 человек.
-

5. Разрешается ли перевозить людей на мопеде?

1. Разрешается только при движении по полосе для велосипедистов.
2. Перевозить людей на мопеде запрещено.
3. Разрешается водителем, имеющим водительское удостоверение любой категории или подкатегории в течение 2 и более лет, и если перевозка предусмотрена конструкцией мопеда.

1. Что означает термин проезжая часть ?

1. Расстояние между зданиями, включая и тротуары.
 2. Элемент дороги, предназначенный для движения безрельсовых транспортных средств.
 3. Часть дороги, предназначенная только для движения велосипедов, мотоциклов и мопедов.
-



2. Должен ли водитель автомобиля уступить дорогу слепым пешеходам?

1. Должен, так как они подают сигнал белой тростью.
 2. Не должен, так как в этом месте нет пешеходного перехода.
-



3. Какие нарушения Правил допустил пешеход при переходе дороги?

1. Бежит по проезжей части.
 2. Создает помехи движению транспорта.
 3. Допускает оба нарушения.
-

4. Какие лица должны быть в застегнутом мотошлеме при движении на мотоцикле или мопеде?

1. Только водитель мотоцикла или мопеда.
 2. В мотошлеме должны быть как водитель, так и пассажиры.
 3. Пассажиры старше 12 лет могут быть без мотошлема.
-

5. Что запрещено делать пассажирам при проезде в транспортном средстве?

1. Открывать двери транспортного средства во время его движения.
 2. Слушать музыку и разговаривать по телефону.
 3. Запрещаются все перечисленные действия.
-

Билет №7

1. Что означает термин «Полоса для велосипедистов»?

1. Полоса проезжей части, по которой движение разрешается только на велосипедах.
 2. Полоса проезжей части, предназначенная для движения на велосипедах и мопедах, отделенная от остальной проезжей части горизонтальной разметкой и обозначенная соответствующим знаком.
 3. Полоса, по которой движение на велосипедах разрешено только в колонне.
-



2. Как должен поступить водитель автомобиля?

1. Подать звуковой сигнал.
 2. Остановиться и дождаться начала движения трамвая.
 3. Уступить дорогу пешеходам.
-



3. Кто нарушил Правила?

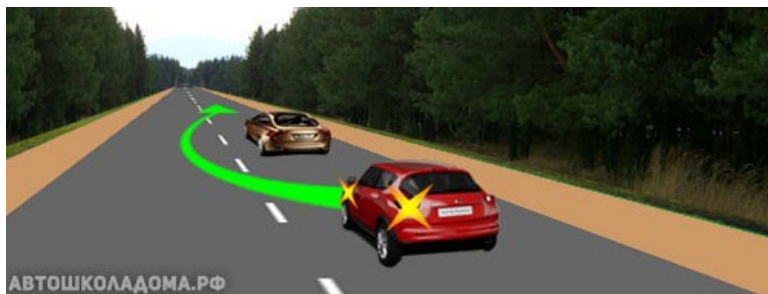
1. Водители, остановившиеся сразу за пешеходным переходом.
 2. Пешеход, обходящий автомобиль сзади.
 3. Водитель, остановившийся на пешеходном переходе.
-

4. Разрешается ли перевозить пассажиров в кузове грузового мотороллера?

1. Разрешается только при наличии оборудованных для сидения мест.
 2. Запрещается во всех случаях.
 3. Разрешается только лиц старше 12 лет.
-

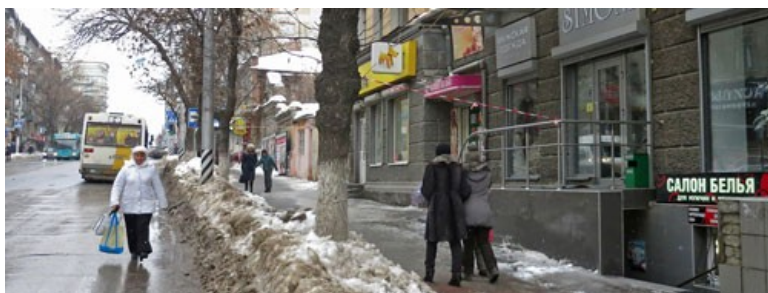
5. Когда можно выходить на проезжую часть для посадки в трамвай на трамвайных остановках, не оборудованных посадочными площадками?

1. При приближении трамвая.
 2. При приближении трамвая, если на проезжей части нет транспортных средств.
 3. Только после полной остановки трамвая.
-



1. Какой маневр выполняет водитель красного автомобиля?

- 1.Обгон.
- 2.Перестроение.
- 3.Опережение.



2.Нарушает ли Правила пешеход двигаясь по краю проезжей части навстречу движению транспорта?

- 1.Не нарушает.
- 2.Нарушает, так как имеет возможность идти по тротуару.



3.Нарушают ли Правила пешеходы, двигаясь по дороге вне населенного пункта?

- 1.Нарушают.
- 2.Не нарушают, так как идут по обочине навстречу движению транспорта.



4. Нарушает ли водитель правила правила перевозки детей до 7 лет?

- 1.Не нарушает, так как перевозит детей в автокреслах.
- 2.Нарушает.так как перевозит детей без сопровождения взрослых.



5.Разрешено ли перевозить людей в таком прицепе?

- 1.Запрещено.
- 2.Разрешено только при наличии оборудованных для сидения мест.
- 3.Разрешено только лицам, сопровождающим груз.



1. Таким дорожным знаком обозначают:

1. Места, где запрещено движение пешеходов.
2. Пешеходные зоны.
3. Пешеходные переходы.
4. Пешеходную дорожку.



2. Разрешено ли передвижение в инвалидной коляске без двигателя по краю проезжей части?

1. Запрещено во всех случаях.
2. Разрешено, если при движении по тротуару он создаст помехи другим пешеходам.



3. Разрешено ли пешеходу движение по краю проезжей части в данной ситуации?

1. Запрещено.
2. Разрешено во всех случаях.
3. Разрешено, если отсутствует возможность идти по тротуару.



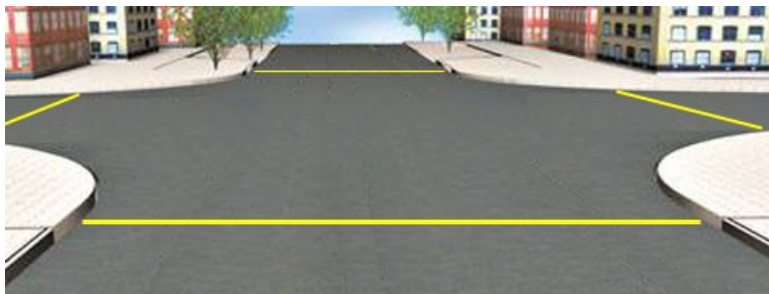
4. Разрешается ли такая перевозка пассажира?

1. Разрешается, так как пассажир в мотошлеме.
2. Не разрешается, так как перевозка детей до 12 лет на заднем сиденье мотоцикла запрещена.



5. Обязательно ли в данной ситуации использование автокресла?

1. Обязательно, так как перевозка детей от 7 до 11 лет на переднем сиденье легкового автомобиля производится только с использованием автокресла.
2. Не обязательно.
3. По усмотрению водителя.



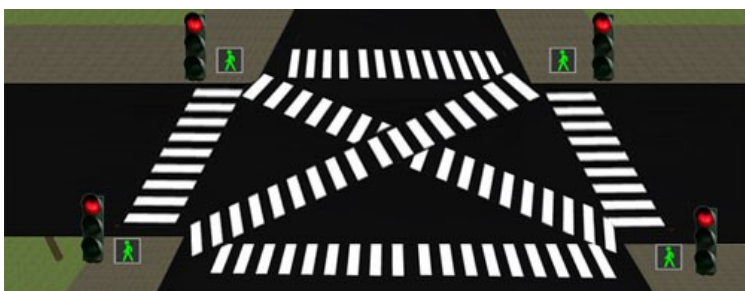
1. Желтыми сплошными линиями на данном рисунке обозначены:

1. Границы пересечений проезжих частей.
2. Границы перекрестка.
3. Стоп-линии.



2. Могут ли пешеходы двигаться по велосипедной дорожке?

1. Могут, если отсутствует тротуар или пешеходная дорожка.
2. Не могут.
3. Могут, только если ведут в руках велосипед.



3. Разрешено ли в данном случае переходить дорогу по диагонали (наискосок)?

2. Запрещено.
3. Разрешено только при включении зеленого сигнала пешеходного светофора.



4. Разрешено ли перевозить людей в прицепе - даче?

1. Запрещено.
2. Разрешено только при наличии оборудованных для сидения мест.
3. Разрешено только лиц старше 12 лет.



5. Разрешено ли таким способом перевозить пассажиров?

1. Разрешено только со скоростью не более 60 км/час.
2. Запрещено, так как число перевозимых пассажиров превышает количество оборудованных для сидения мест.

